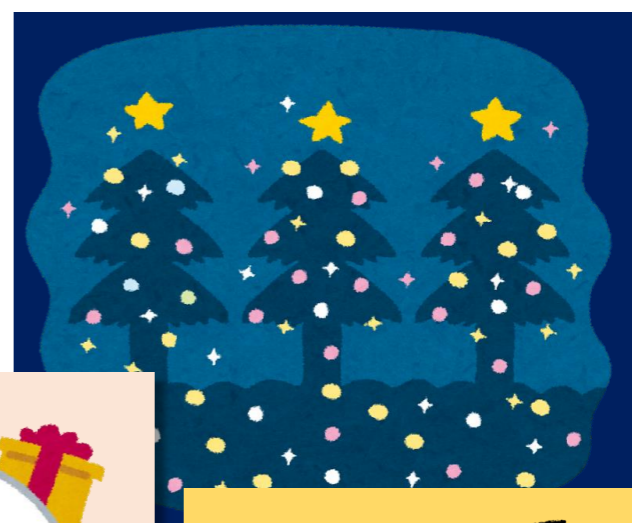


2017年 文房堂 第10回

お客様の投票で
大賞が決まる!

コミックイラストコンテスト

テーマ「クリスマス」



- 世界に一つ、あなたの自慢のイラストを募集します！ ●規定：画材を使用したオリジナル、未発表の作品（CG可）
- 応募締切：2017年11月20日（月）（当日消印有効）

●大賞（文房堂賞）1名…賞品：画材 ●優秀賞3名…賞品：画材 ●入選8名…賞品：画材
各賞、ステキな賞品をご用意しています♡



募集中!!



第10回 文房堂コミックイラストコンテスト 出品表(No.
★応募締め切り：2017年11月20日（月）★

ふりがな	
氏名	
ペンネーム	
性別 / 年齢	
職業	会社員 ・ 学生 ・ その他()
住所	〒
TEL/FAX	/
e-mail	
使用した画材	
今後、文房堂のセール・イベントのお知らせを	希望する ・ 希望しない ・ 登録済

ご応募お待ちしております！



● 応募規定 ●

- 応募資格 **アマチュアの方なら、どなたでも応募可能です。 ※出品料無料**
- 規定 画材を使用したオリジナルで未発表作品に限ります。(CG可)
※ご応募頂いた作品は返却致しませんのでオリジナル作品のカラーコピー・複製印刷品でも応募可能です。
- 作品寸法 葉書サイズの平面作品(150×100mm以内)
- 出品点数 何点でも応募可能。(但し、入賞はお一人様1点までとさせていただきます。)
- 応募方法 店頭又は、郵送での受付。
 - ・店頭：文房堂神田店地下売場(2017年11月20日(月)19時30分まで)
 - ・郵送：2017年11月20日(月)消印有効※下記出品票に必要事項をご記入の上、作品裏に貼り付けてご応募下さい。
※郵送でのご応募の際は必ず封筒に入れてお送り下さい。
- 発表・展示 お客様による人気投票で大賞、優秀賞、入選を決定します。
投票期間：2017年12月2日(土)～12月17日(日)
 - ・応募者全員の作品を文房堂地下売場に展示させていただきます。展示期間：2017年12月2日(土)～12月25日(月)
 - ・入賞のお知らせは賞品の発送をもって発表にかえさせていただきます。
 - ・入賞者は文房堂HP上でも発表させていただきます。(12月20日(水)頃の予定)
- 審査・主催 株式会社 **文房堂** コミックイラストコンテスト実行委員会
- 備考
 - ・応募作品は返却致しませんのでご了承下さい。
 - ・応募者の作品、ペンネームを展示・HP掲載の際公表致します。(ペンネーム未記入の場合は、お名前で公表致します。)
 - ・応募作品の著作権は株式会社文房堂に帰属します。(当コンテストの審査発表・宣伝活動に限り使用させていただきます。)
 - ・頂いた個人情報は厳重に保管し、弊社営業活動にのみ使用させていただきます。
- 協賛 株式会社ターレンスジャパン 株式会社ミューズ 株式会社G-Too 敬称略

■ 応募・お問合せ先 ■

株式会社 文房堂「コミックイラストコンテスト」係

〒101-0051 東京都千代田区神田神保町1-21-1

TEL 03-3291-3441 (代) FAX 03-3293-6374

URL:<http://www.bumpodo.co.jp> e-mail info@bumpodo.co.jp